

## PREVAL® Valve standard Description

Lors du développement des valves **PREVAL**, des exigences élevées ont été mises en œuvre avec succès afin de garantir une économie d'eau sans perte de confort et de réduire le développement bactérien et l'entartrage.

Les produits **PREVAL** ont une longue durée de vie et sont presque sans entretien.

### Que des avantages!

- Jusqu'à 70% d'économie d'eau et énergie
- Sans perte de confort
- Ajustement externe
- Pas de filtres
- Pas de pièces d'usure
- Garantie 6 ans
- Assemblage facile et rapide

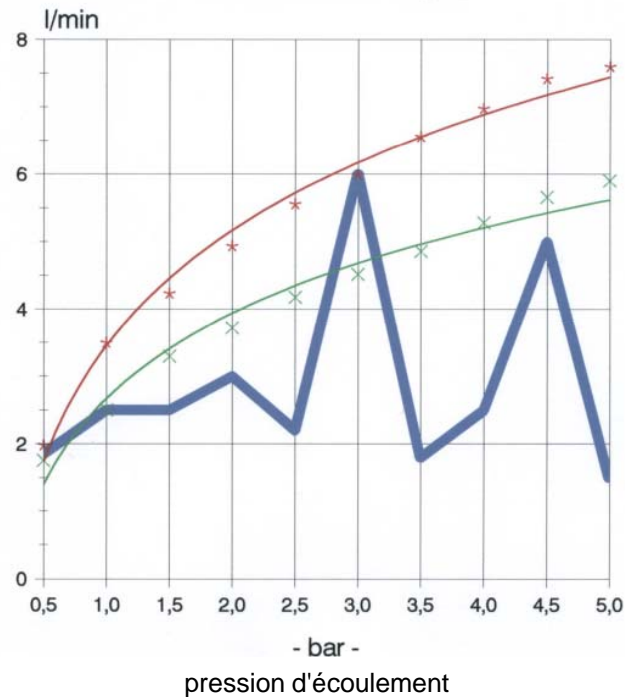


La valve standard **PREVAL** s'adapte à tous types de robinets standard résistants à la pression. L'installation s'effectue en dévissant le régulateur de jet existant avec filetage intérieur M22 ou filetage extérieur M24. Ensuite la partie intérieure du régulateur de jet est retirée et remplacée par la valve standard **PREVAL**.

Sur des robinets M20, M18 ou avec fixation couronne, le régulateur AFC **PREVAL** peut être installé

**À installer uniquement sur des robinets à pression standard !**

## PREVAL® Valve standard Débit



★ ouvert    ★ réduire    — variable

Le débit peut être réglé sous l'eau courante à l'aide d'une clé Allen 2,0 mm.  
La quantité réduite d'écoulement du point d'eau devrait être entre 2,0 et 6 l/min.

## PREVAL® Valve standard I. Notice de montage

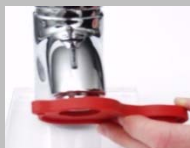
Le **PREVAL** valve standard pour robinet se compose:



1. L'installation peut se produire à l'aide d'une pince pour embout de robinet ou une clé de montage (illustrée ci-dessous).



No.art.: Z002



2. La valve standard **PREVAL** complètement assemblée peut être directement insérée dans la bague en chrome existant. Dimensions standard de raccordement sont 24OD ou M22 ID.



M24 OD: No.art.: 8100



M22 ID: No.art.: 8200

3. Le débit peut être ajusté sous l'eau courante de manière précise à l'aide d'une clé Allen 2,0 mm.



No.art.: 316

4. Le récipient de mesure permet de relever facilement le débit.

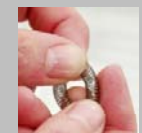


No.art.: Z001

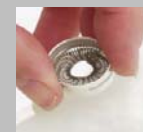
## PREVAL® Valve standard II. Assemblage et entretien



1. Insérer la vis de réglage M4x8 mm, No. art. 0005, côté cône dans la plaque à trous, No. art. 2108 et visser de manière que la pointe de la vis dépasse d'environ 1mm sur le côté lisse de la plaque à trous



2. Prendre le ressort en acier inoxydable, No. art. 2103, le mettre en rond et entrelacer les bouts avec 2 à 3 spires.



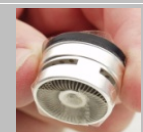
3. Encastrer le ressort fixé en rond dans la douille en laiton et vérifier qu'aucun fil ne dépasse.



4. Mettre la plaque à trous, No. art. 2108, avec le cône en bas sur le ressort fixé en rond et enfoncer doucement.



5. Placer la plaque de recouvrement, No. art. 2101, avec le cône pointant vers le haut sur la plaque à trous.



6. Poser le joint pour M24 No. art. 13 ou le joint d'étanchéité à filtre No. art. 28 sur la plaque de recouvrement.